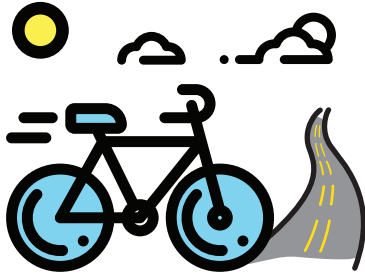
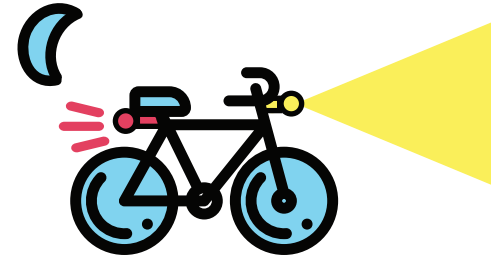


ROAD RULES



HELMETS

Wearing a helmet while bicycling is always smart, and if you're under 18 it's also the law.

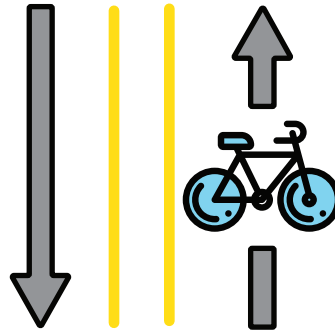
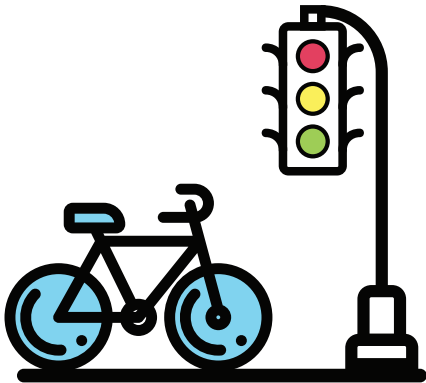


VISIBLE

Use bright lights, especially at night. And it's also the law.

SIGNS

Traffic lights, traffic signs, and signals apply to all road users.



RIDE RIGHT

Go with traffic, not against it.

SHARROWS

This means the lane is too narrow for a bicycle and motor vehicle to safely share side by side. Bicyclists should discourage unsafe passing by riding towards the middle of the narrow lane.



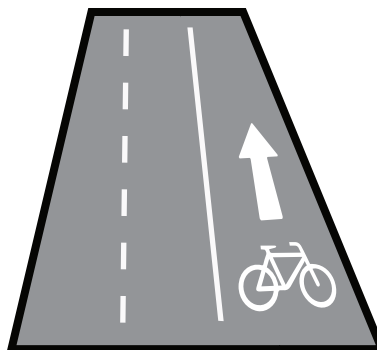
LOCK IT UP

A U-Lock that goes through the front wheel, frame, and an immovable object is recommended.



BIKE LANES

Bike Lane use is required, but not when it's unsafe to do so.

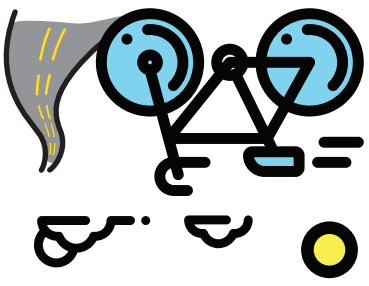


This brochure is funded by The California Office of Traffic Safety.



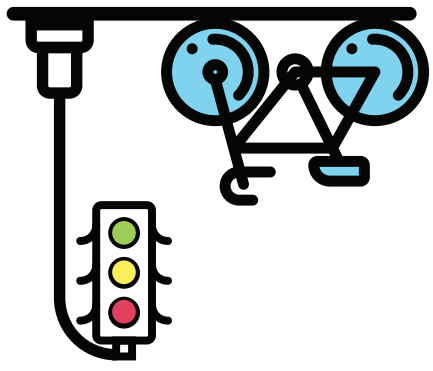
sdbikecoalition.org

REGLAS DE LA CARRETERA



SEÑALAMIENTOS

Los Semáforos, señalamientos de tráfico y letreros aplican a todos los usuarios de la calle.



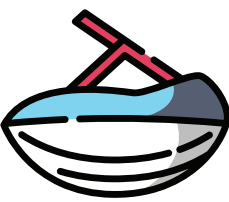
PONLE CANDADO

Es recomendable el tipo "U-Lock" que aseguran la llanta delantera, el cuadro y algún objeto estable como un poste.



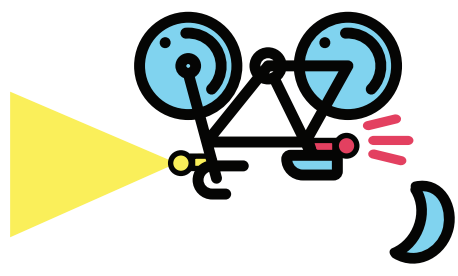
CASCOS

Usar casco mientras estás andando en bicicleta siempre es inteligente, y si eres menor de 18 años también es requerido por ley.



SÉ VISIBLE

Usa luces incandescentes durante la noche, y también es requerido por ley.



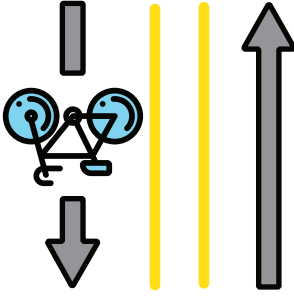
SHARROW

Esto significa que el carril es muy angosto para que bicicletas y automóviles lo puedan compartir de lado a lado. Los Ciclistas deberían mantenerse cerca del centro de la calle evitando el riesgo de que los automóviles les rebasen.



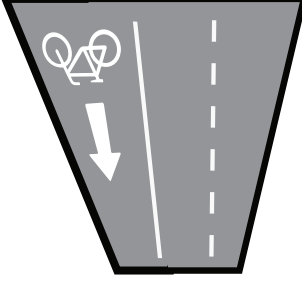
PASEA POR EL LADO DERECHO

Circula con el tráfico, no contra él.



GARRIL DE BICICLETAS

El uso de los carriles de bicicletas es requerido, pero no cuando es inseguro hacerlo.



This brochure is funded by The California Office of Traffic Safety.



sdbikecoalition.org